



**VACANCES
DE DECEMBRE
23-24 DECEMBRE ET 02-
03 JANVIER 2025**

ALSH DE LESPINASSE

**QUOI DE PRÉVU PENDANT TES
VACANCES ?**



Planning d'activités

Du 23-24 Décembre et du 02-03 Janvier 2025

Lundi 23

Mardi 24

Jeudi 02

Vendredi 03

MAternels

Activité manuelle

Fabrication de bonhommes de neige en coton

-

Activité sportive

Lancers de boules de neige

Atelier découverte

Dégustations surprises

-

Activité sportive

Statues de glace en musique

Activité manuelle

Peinture scintillante

-

Activité sportive

Relais des pingouins

Atelier pâtisserie

Roses des sables

-

Cinéma géant

"La reine des neiges"

Elémentaires

Jeu sportif

"La peste"

-

Activité manuelle

Décoration de sapin en origami

Activité manuelle

Création de bougies

-

Cinéma géant

"Maman j'ai raté l'avion"

Activité sportive

La grille infernale (jeu coopératif)

-

Activité manuelle

Confection et écriture de cartes de vœux

Atelier pâtisserie

Gâteau enneigé

-

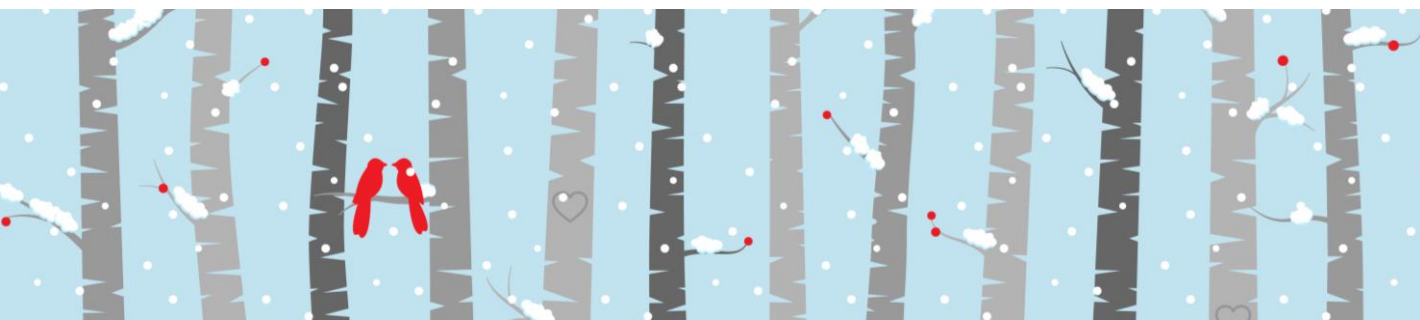
Grand Jeu

Rallye photo

Au delà des activités planifiées, les enfants pourront chaque jour pratiquer :

des jeux libres, des jeux de société, des activités sportives ainsi que la possibilité de ne rien faire !

Le programme peut changer en fonction de la demande des enfants et des conditions météorologiques.



tarifs

ACCUEIL EXTRASCOLAIRE : ALSH

Tarifs en vigueur au 2 septembre 2024

TRANCHES	Quotient Familial (en €)	Demi-Journée Sans repas 7h30-12h00 13h30-18h30	Demi-Journée avec repas 7h30-13h45 11h45-18h30	Demi-Journée avec repas PAI 7h30-13h45 11h45-18h30	Journée 7h30-18h30	Journée PAI 7h30-18h30
Tranche 1	0-200	3.29	4.82	4.22	6.25	5.66
Tranche 2	201-400	3.46	5.04	4.42	6.40	5.78
Tranche 3	401-600	4.47	6.58	5.75	7.49	6.67
Tranche 4	601-800	4.81	7.58	6.50	8.54	7.45
Tranche 5	801-1000	5.21	8.66	7.31	10.25	8.90
Tranche 6	1001-1200	5.65	9.19	7.81	10.91	9.53
Tranche 7	1201-1400	6.32	10.20	8.69	11.62	10.11
Tranche 8	1401-1600	6.74	11.06	9.37	12.62	10.94
Tranche 9	1601-1800	6.91	11.42	9.66	13.19	11.43
Tranche 10	1801-2000	7.08	12.08	10.13	14.54	12.58
Tranche 11	2001-2200	7.25	12.28	10.32	14.85	12.89
Tranche 12	2201-2400	7.42	12.50	10.52	15.27	13.29
Tranche 13	>2400	7.59	12.71	10.71	15.51	13.51

Infos complémentaires

Les inscriptions et annulations sont à effectuer sur le portail famille du 25/11/2024 au 08/12/2024. Passé ce délai, **aucune annulation ne sera prise en compte et l'ensemble des réservations sera dû.**

Les demandes de réservation faites au-delà du 08/12 seront placées sur liste d'attente.

<https://portailfamilles-sudouest.ifac.asso.fr/>



Sorties



Intervenant extérieur
«sport»



Intervenant extérieur
«culture»

Contacts

Pôle enfance Lespinasse

4, place des anciens combattants 31150 LESPINASSE

pole.enfance-lespinasse@dso.ifac.asso.fr

05 62 79 64 02